

# Gerbereimaschinen

Produktübersicht - Typ **dofo**  
Product overview - Type **dofo**

BLUECOMPETENCE  
Alliance Member

Partner der Nachhaltigkeitsinitiative  
des Maschinen- und Anlagenbaus

Mischen  
**Energieeffizienz**

Weiche Gerben  
Escher **Färben**

**Wassereinsparung**

Nachgerben

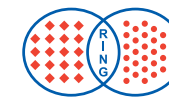
Retanning  
**Water saving**

**Dying** Liming

Tanning Soaking

**Energy efficiency**

Dosing



## Dose - Gerbereisysteme Dose - Tannery Systems

Seit 1948 ist Dose führend in den Gerbereien dieser Welt vertreten. Der Dosemat, das Dose-Edelstahlfass mit dem einzigartigen Jet-Cross-Flow Innenleben, gilt seit seiner Einführung als das Nonplusultra der Branche. Mit Dose WebControl führten wir zuletzt das modernste Leder-Prozess-System zur Marktreife mit dessen Hilfe Sie spielerisch Ihre komplette Gerberei automatisieren können. In Kombination mit unserer automatischen Chemie- und Wasserdosierung können Sie Ihren Wasser-, Farb- und Chemikalienverbrauch weiter senken und sämtliche Daten erfassen. Dose mit dem eingetragenen Markennamen Dosemat ist seit 2011 Mitglied der Ring Unternehmensgruppe.

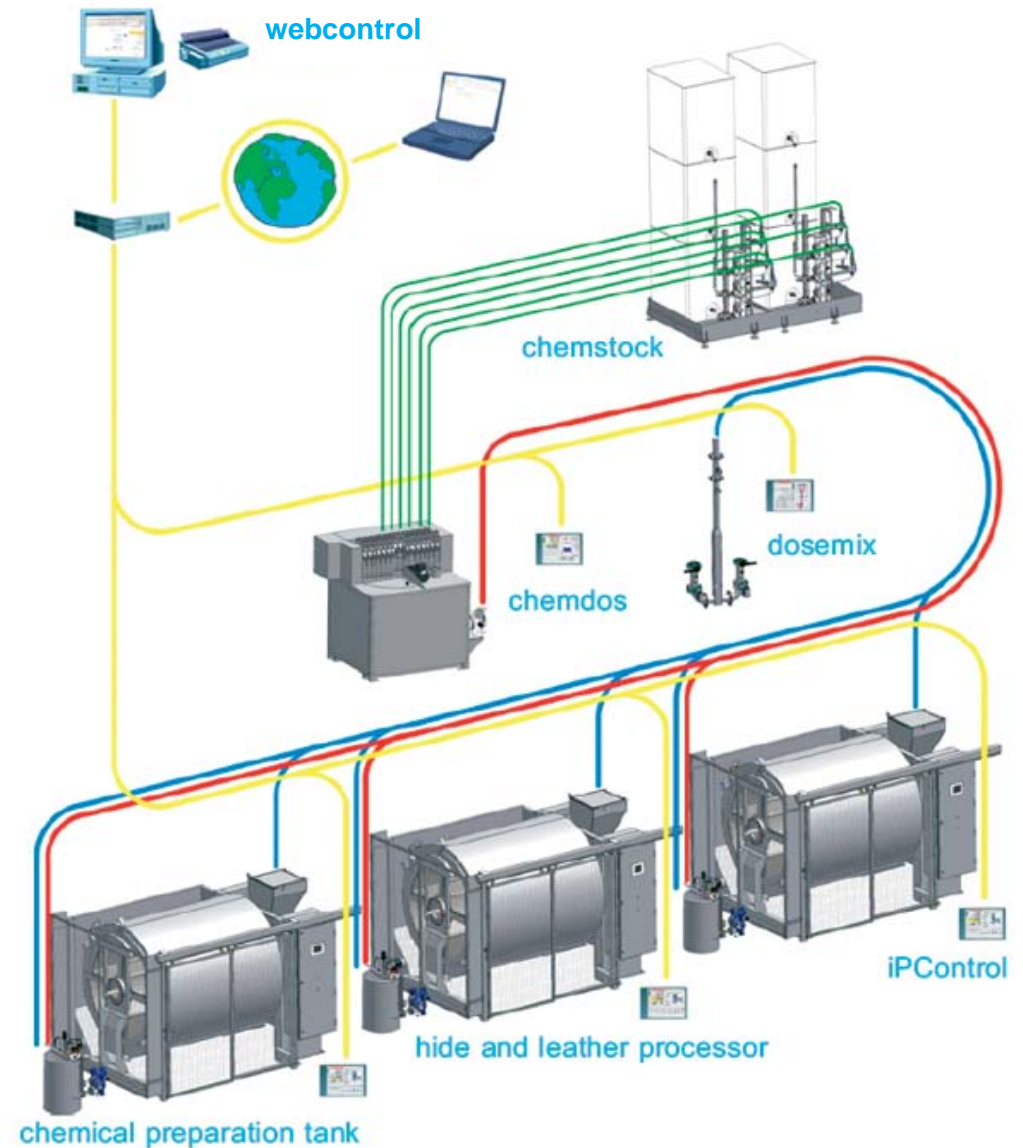
For nearly 70 years, Dose has been playing a leading role in the worlds tanneries. Since its invention, the Dosemat, the Dose stainless steel barrel with its unique Jet-Cross-Flow inside, is considered as the non plus ultra in this industry. Most recently, Dose-WebControl was brought to the market, a most modern leather-process-system, which can playfully automatize your entire tannery. In combination with our automatic chemistry- and water dosage, you have the possibility to lower your consumption of water, color and chemistry and all data can be registered. Since 2011, Dose, with the registered trademark Dosemat, is member of the group of companies Ring.



# Automatisierung Automation

Die Idee einer „Intelligenten Maschine“ reicht bei uns weit in das vorherige Jahrhundert zurück. Fällt die zentrale Steuerung aus, kann die Gerberei danach weiterlaufen. In den 1980er Jahren haben wir begonnen, diese Idee schrittweise umzusetzen. Spätestens seit Mitte der 1990er Jahre gehört die Dose Steuerung und Automatisierung zu dem besten, was Sie im Gerbereisektor bekommen können. Heute ermöglicht Sie Ihnen per WebControl die Steuerung Ihrer Gerberei per Knopfdruck, weltweit. Dadurch eignet sie sich auch ideal als Controlling Instrument. Als aktuell einziger Anbieter können wir Ihnen eine automatische Dosierungsanlage für Chemie in Pulverform anbieten.

At our company, the idea of an “intelligent machine” goes back far into the previous century. In the 1980s we started to realize this idea gradually. Since the mid 1990s at the latest, the Dose control and the automation are among the best of what can be obtained in the field of tannery. Today, due to the WebControl, your tannery can be controlled by touching a button from everywhere around the world. Thus, it can also be used as controlling instrument. As the only supplier currently, we are able to offer you an automatic dosage system for chemistry in powder form.





- Automatische Wasserdosierung
- Automatische Chemikaliendosierung (Flüssige/Pulver Chemie)
- Automatische Steuerung sämtlicher Maschinen
- Erfassung der wichtigsten Parameter wie pH-Wert, Gewichte, Temperaturen, Verbräuche
- Redundanz/Prozesssicherheit
- Umfassende Dokumentationen zur Auswertung und Nachkalkulation möglich

- Automatic water dosing
- Automatic chemical dosing (liquid/powder chemicals)
- Automatic control of all machines
- Collection of the most important parameters like pH-level, weight, temperatures, consumption
- Redundancy/process stability
- Extensive documentation for examination and post-calculation

# Versuchs- und Laborfässer Testing and laboratory drums

Forschung und Entwicklung sind ein Grundpfeiler erfolgreicher Unternehmen. Unsere Versuchsfässer hierfür gibt es in drei Ausführungen. Beim VG handelt es sich um ein Versuchsfass im Stil eines Dosemat mit integrierter Flottenumwälzung und direkter Heizung mittels Elektroheizung. Das VGI ist besonders für sehr kurze Flotten ausgelegt. Die richtige Temperatur wird durch die separat zirkulierende Heizflüssigkeit gewährleistet. Beim PFI handelt es sich um eine Maschine mit mehreren Beladekammern, um Parallelversuche durchführen zu können.

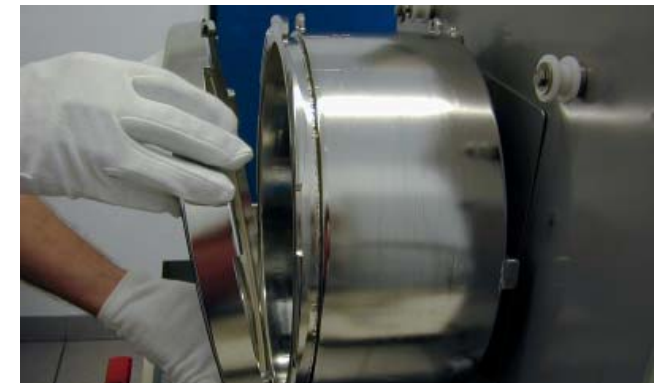
Alle Modelle sind in unterschiedlichen Größen erhältlich und werden in der gewohnten Dose Qualität hergestellt. Sie zeichnen sich vor allem durch ihre hohe Verarbeitungsqualität und Ihre Sauberkeit aus. Dadurch werden reproduzierbare Versuche möglich, deren Ergebnisse Sie danach in die Produktion einfließen lassen können. Die größeren Versuchsfässer eignen sich zudem, um darin kleine Mengen auf speziellen Kundenwunsch hin individuell zu produzieren.

Research and development are the cornerstones of successful companies. Our trial drums are available in three models. VG is a trial drum in Dosemat-style with integrated fleet circulation and a direct heating, via electronic heating. The VGI is specially designed for very short fleets. The right temperature is obtained due to a separate circulated heating liquid. The PFI is a machine having several load chambers in order to have the possibility to execute parallel trials.

All models are available in different sizes and are manufactured in the well-known Dose quality. They are characterized by their superior finishing quality and their cleanliness. Thus, reproducible tests are possible and the obtained results can flow into the production process. The bigger trial drums are also suitable to produce individual small amounts on special customer demand.







- Kapazität: 2 kg – 400 kg (Falzgewicht)
- Elektrische Heizung oder Heizung mit Dampf möglich
- Reproduzierbare Versuche
- Hochskalierbare Ergebnisse für die Produktion
- Hochsauber: Reinraum geeignet

- Capacity: 2 kg – 400 kg (shaved weight)
- Electrical heating or heating with steam possible
- Reproducible tests
- Highly scalable results for production
- Ultra-clean: suitable for cleanroom

# Produktionsfässer Production drums

Für die besten Leder nur die beste Qualität: Möchten Sie Leder mit höchster Qualität herstellen, müssen die Zutaten stimmen. Angefangen bei der Rohware über hochwertige Chemikalien und Pigmente bis zu den besten Maschinen. Wir bieten Ihnen mit unseren Produktionsfässern die höchste Fertigungsqualität, die Sie in diesem Bereich finden können! Unsere Expertise in diesem Bereich reicht bis in die 1940er Jahre zurück und wurde stetig weiterentwickelt. Davon profitieren Sie. Mit unserem Innenausbau haben Sie ein immer sauberes Fass. Es befinden sich hier keine Toträume, in denen sich Schmutz ansammeln kann. Sie möchten im selben Fass erst eine Partie schwarz färben und im Anschluss eine Partie weiß? Das ist mit einem Dosemat kein Problem.

Zudem verfügt unser Dosemat mit dem Jet-Cross-Flow System über die effizienteste Flottenumwälzung, die es gibt. Das Resultat ist die gleichmäßigste Umspülung Ihrer Leder mit Chemikalien und Pigmenten, die Sie bekommen können.

**Höchste Qualität für beste Leder!**

For the best leather quality. If one likes to fabricate leather of high quality, the right ingredients must be chosen. Starting with the best raw material over high-quality chemicals and pigments up to the best machines. With our production quality, we offer you the highest quality to be found in this field. Our expertise in this sector reaches back to the 1940s and was continuously advanced. That is what you will benefit from. With our interior construction, you will always have the cleanest drums. There are no dead spaces where dirt can be collected. You first want to colour a black load and afterwards a white one? This will be no problem with the Dosemat.

With the Jet-Cross-Flow System, the Dosemat is equipped with the most effective fleet circulation available on the market. The result is a most regularly re-circulation of your leather with chemicals and pigments which can be obtained.

**Highest quality for best leather!**







- Kapazität: 100 kg - 9.000 kg (Falzgewicht)
  - Individuell: 1 Kammer/ 3 Kammern/ Zapfen/ Wurfdielen
  - Schnellste und sauberste Entflottung über das Mischgefäß direkt in die Kanalisation
  - Schnelle Beladung und Entleerung über extra Große Türen (bis zu 3,5 m<sup>2</sup> groß)
  - Schnellste Flottenumwälzung durch Jet Cross Flow System
- 
- Capacity: 100 kg – 9,000 kg (shaved weight)
  - Individualisation: 1 chamber/ 3 chambers/ pins/ shelves
  - Fastest and cleanest fleeing via mixing chamber directly to the canalization
  - Fast loading and emptying via extra large doors (up to 3.5 m<sup>2</sup>)
  - Fastest fleeing circulation via Jet Cross Flow System





**Soaking / Liming**



**Tanning**



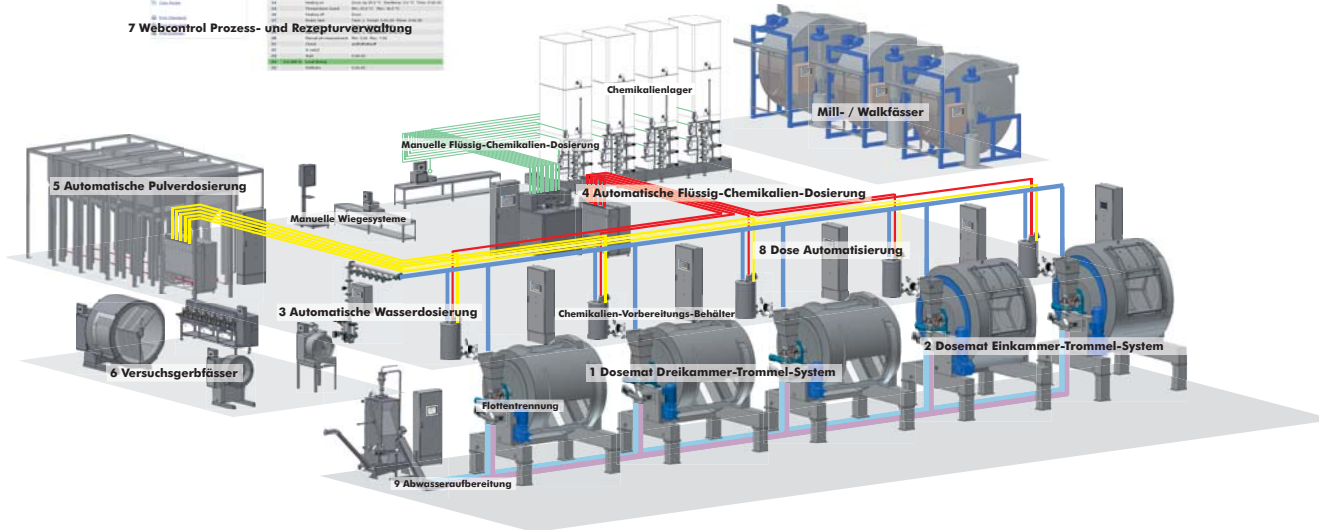
**Retanning / Dyeing**



WebControl

7 Webcontrol Prozess- und Rezepturverwaltung

Fordern Sie uns - Wir finden die Lösung  
Challenge us - We know the solution



Erfahrung

**Kompetenz**

Stanztechnik

**Service**

Perforiertechnik

**Entwicklung**

Gerbereitechnik

Automatisierung

Automatisation

**Development**

Tanning

Perforating

**Service**

Cutting

**Competence**

Quality





**Thomas Haag**

☎ + 49 7227 506 -57

✉ T.Haag@ring-dose.de



**Rolf Heiland**

☎ + 49 7227 506 -27

✉ R.Heiland@ring-dose.de



**Gerhard Walther**

☎ + 49 7227 506 -20

✉ G.Walther@ring-dose.de

**Ring Group**

Blocksbergstraße 151 | D-66955 Pirmasens  
Tel.: + 49 6331 5181-0 | Fax: + 49 6331 92422  
Email: kontakt@ring-perforating.de

[www.ring-group.com](http://www.ring-group.com) | [www.dose.eu](http://www.dose.eu)



**Soaking / Liming**



**Tanning**

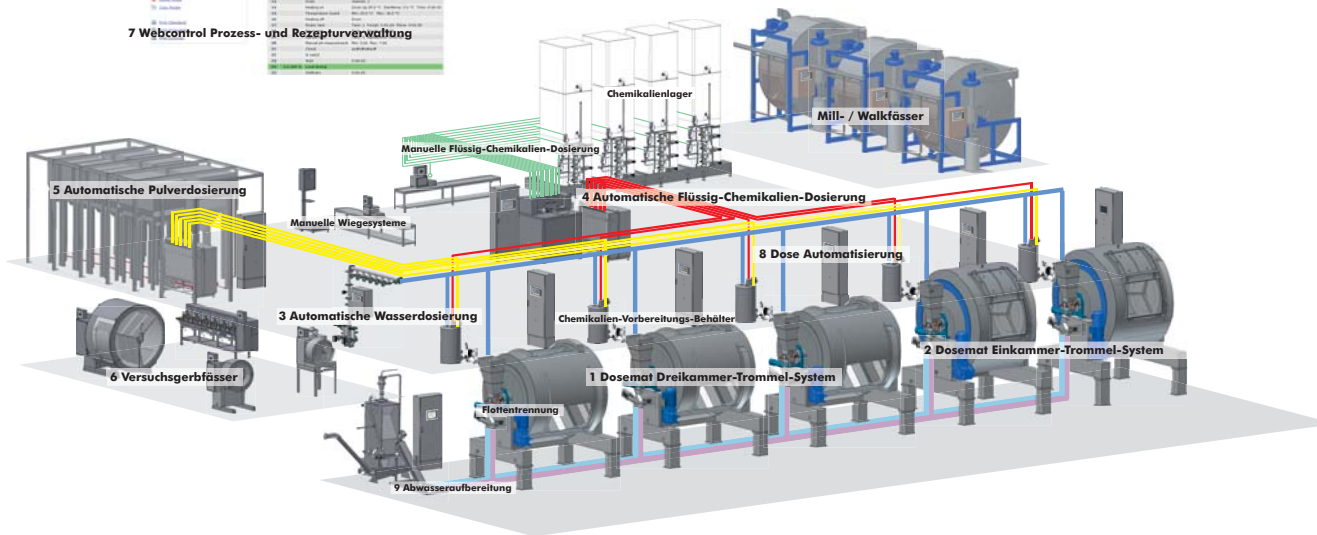


**Retanning / Dyeing**

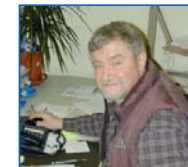


7 Webcontrol Prozess- und Rezepturverwaltung

Fordern Sie uns - Wir finden die Lösung  
Challenge us - We know the solution



# Ansprechpartner Contact person



**Thomas Haag**

+ 49 7227 506 -57  
T.Haag@ring-dose.de



**Rolf Heiland**

+ 49 7227 506 -27  
R.Heiland@ring-dose.de



**Thomas Heiland**

+ 49 7227 506 -20  
G.Walther@ring-dose.de